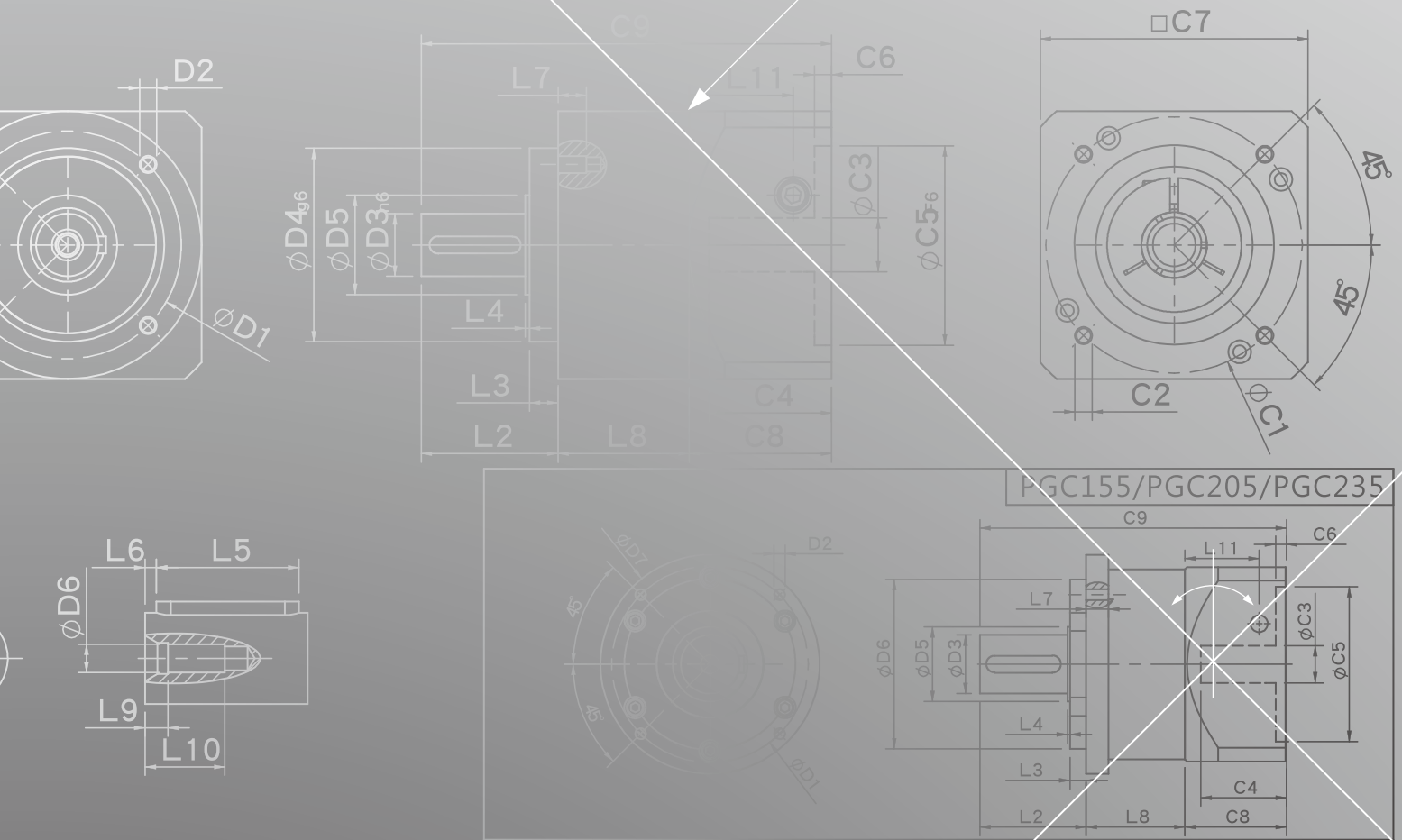
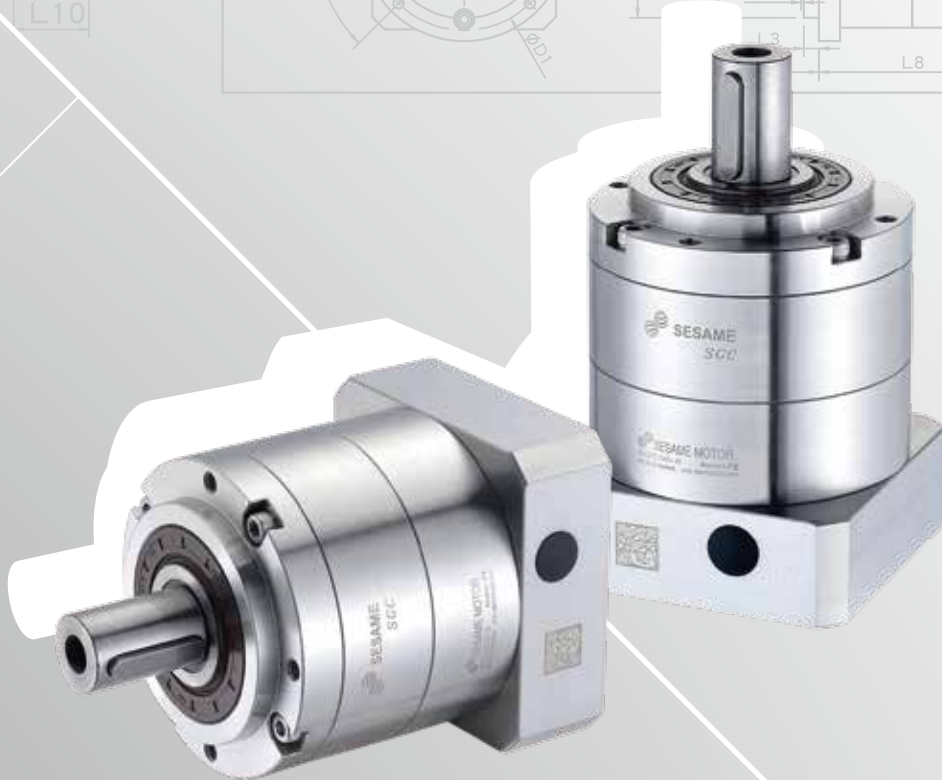
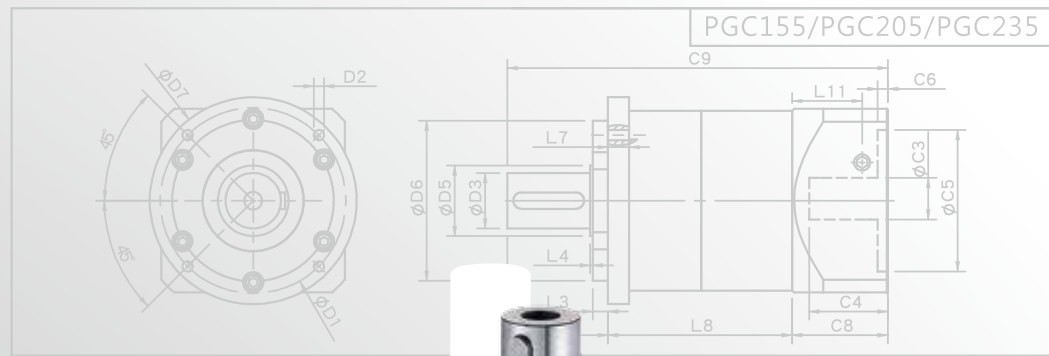
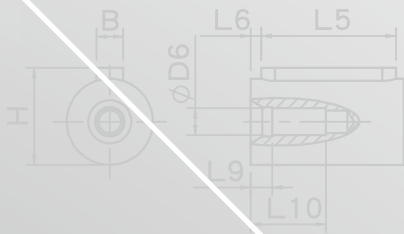
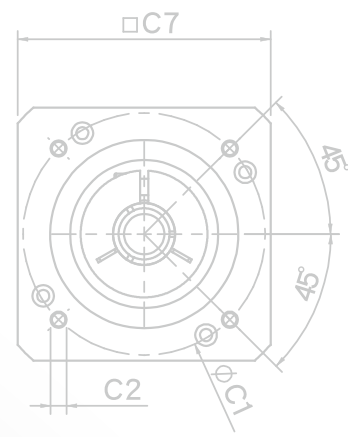
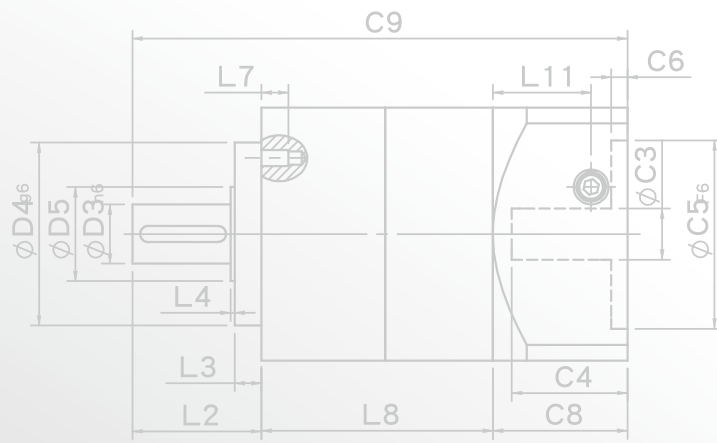
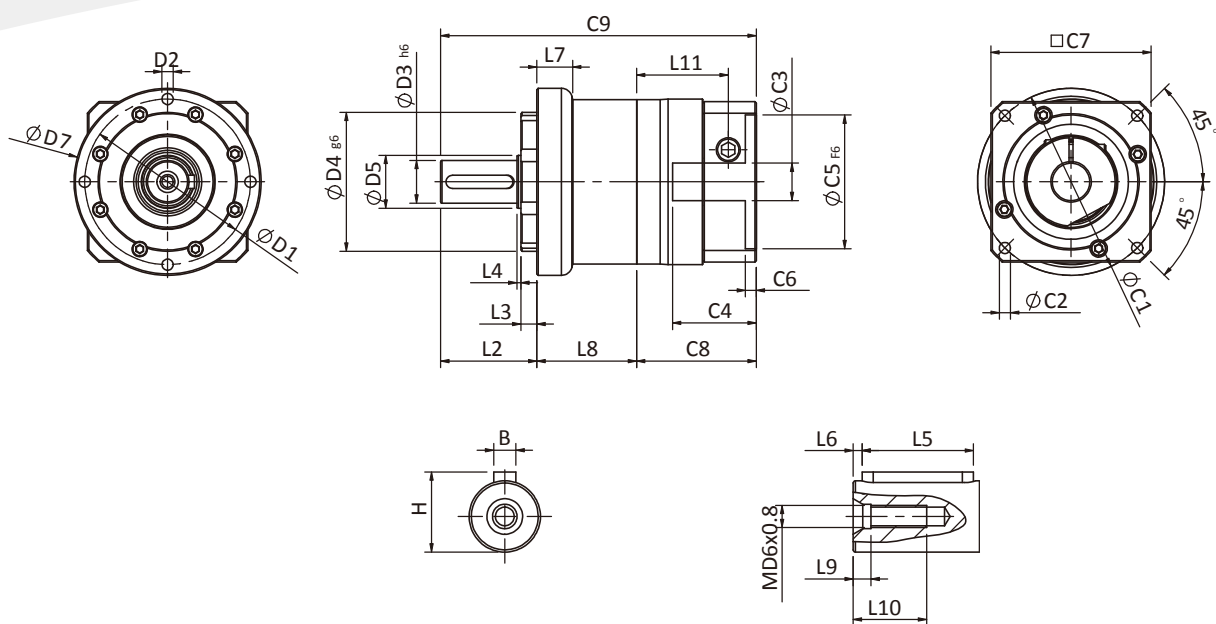


SGC SERIES





SGC 1 stage 外形図



規格

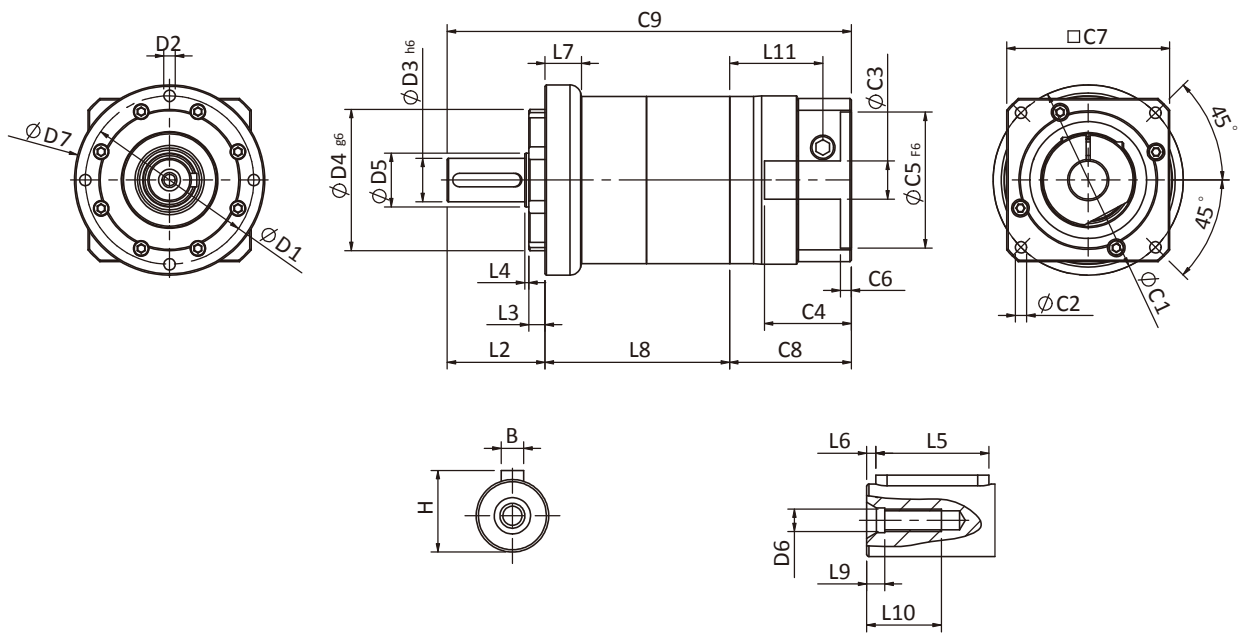
単位: mm

寸法	SGC-50	SGC-70	SGC-90	
D1	-	62	80	
D2	-	M5x0.8P	M6x1.0P	
D3 _{h6}	-	16	22	
D4 _{g6}	-	52	68	
D5	-	20	35	
D6	-	M5x0.8P	M8x1.25P	
D7	-	70	90	
L2	-	36	46	
L3	-	6	7	
L4	-	1.5	2.5	
L5	-	25	32	
L6	-	2	3	
L7	-	13.4	14.1	
L8	-	37.3	43.8	
L9	-	4	4.5	
L10	-	16.5	20.5	
L11	-	34.3	41.5	
C1 ²	-	70	90	
C2 ²	-	M5x0.8P	M6x1.0P	
C3 ²	-	≤14/≤19	≤19/≤24/≤28	
C4 ²	-	33.5	41	
C5 ² _{F6}	-	50	70	
C6 ²	-	4	6	
C7 ²	-	60	90	
C8 ²	-	44.8	55.8	
C9 ²	-	118.1	145.6	
B	-	5	6	
H	-	18	24.5	

* C1~C9は標準モーター接続用プレートサイズとなり、選択したモーターに合わせて決定してください。

* 仕様は予告なしに変更されることがあります。

SGC 2 stages 外形図



規格 単位: mm

寸法	SGC50	SGC70	SGC90	
D1	-	62	80	
D2	-	M5x0.8P	M6x1.0P	
D3 _{h6}	-	16	22	
D4 _{g6}	-	52	68	
D5	-	20	35	
D6	-	M5x0.8P	M8x1.25P	
D7	-	70	90	
L2	-	36	46	
L3	-	6	7	
L4	-	1.5	2.5	
L5	-	25	32	
L6	-	2	3	
L7	-	13.4	14.1	
L8	-	67.9	84.7	
L9	-	4	4.5	
L10	-	16.5	20.5	
L11	-	34.3	41.5	
C1 ²	-	70	90	
C2 ²	-	M5x0.8P	M6x1.0P	
C3 ²	-	≤14/≤19	≤19/≤24/≤28	
C4 ²	-	33.5	41	
C5 ² _{F6}	-	50	70	
C6 ²	-	4	6	
C7 ²	-	60	90	
C8 ²	-	44.8	55.8	
C9 ²	-	148.7	186.5	
B	-	5	6	
H	-	18	24.5	

* C1~C9は標準モーター接続用プレートサイズとなり、選択したモーターに合わせて決定してください。

* 仕様は予告なしに変更されることがあります。

SGC性能規格共表

規格		段数	減速比	SGC-50	SGC-70	SGC-90	SGC-120	
定格出力トルク T_{2N}	N・m	1	3	9	28	85	220	
			4	10	32	80	240	
			5	11	35	95	270	
			7	10	28	85	220	
			9	8	23	75	210	
			10	8	21	65	190	
		2	段数	減速比	SGC-50	SGC-70(T)	SGC-90(T)	SGC-120T
			15	11	34	90	250	
			20	10	32	80	240	
			25	11	35	95	270	
			35	11	35	95	270	
			45	11	35	95	270	
			49	10	28	85	220	
			63	10	28	85	220	
81	8	23	75	210				
100	8	21	65	190				
非常停止トルク T_{2NOT}	N・m	3.0倍定格トルク (*最大出力トルク T_{2B} = 非常停止トルク60%)						
定格入力回転数 n_{1N}	rpm	1,2	3-100	4000	4000	3000	2500	
最大入力回転数 n_{1max}	rpm	1,2	3-100	6000	6000	6000	5000	
標準バックラッシュ P2	arcmin	1	3-10	≤ 9	≤ 8	≤ 7	≤ 6	
		2	15-100	≤ 12	≤ 10	≤ 9	≤ 8	
ねじり剛性	N・m / arcmin	1,2	3-100	1.5	4	8.5	17	
許容ラジアル荷重 F_{2rB}^{-1}	N	1,2	3-100	760	1250	2030	4200	
許容スラスト荷重 F_{2aB}^{-1}	N	1,2	3-100	410	700	1200	2600	
使用温度	°C	3-100					-10 °C ~ +90 °C	
使用寿命	hr	3-100					20,000 (10,000/連続運転)	
効率	%	1	3-10	≥ 95%				
		2	15-100	≥ 90%				
重量	kg	1	3-10	0.9	1.9	4.8	11.5	
		2	15-100	1.1	2.4 (2.2)	6.5 (5.4)	13.5	
取付方向	-	1,2	3-100	任意方向				
騒音値 ²	dB(A)/1m	1,2	3-100	61	63	66	67	
保護等級	-	1,2	3-100	IP65 (IP67はオプション)				
潤滑剤	-	1,2	3-100	合成グリース (食品機械用グリースはオプション)				
減速機回転慣性モーメント (J1)								
段数	減速比	単位	SGC-50(φ8)	SGC-70(φ14)	SGC-90(φ19)	SGC-120(φ24)		
1	3	Kg・cm ²	0.04	0.23	0.77	2.30		
	4		0.03	0.21	0.67	1.92		
	5		0.03	0.21	0.61	1.71		
	7		0.03	0.21	0.60	1.65		
	9/10		0.03	0.21	0.60	1.63		
段数	減速比		SGC-50(φ8)	SGC-70(φ14) SGC-70T(φ8)	SGC-90(φ19) SGC-90T(φ14)	SGC-120T(φ19)		
2	15/20/25		0.03	0.21(0.03)	0.61(0.21)	0.61		
	35/49		0.03	0.21(0.03)	0.60(0.21)	0.60		
	45/63/81/100		0.03	0.21(0.03)	0.60(0.21)	0.60		

*1. 出力回転数は100 rpm時、出力軸中心部より測定。
 *2. 定格入力回転数または3000rpm、1段減速比10 : 1、2段減速比100 : 1、無負荷測定。(定格入力回転数が3000rpmを超える場合、3000rpmで測定)。
 ※仕様は予告なしに変更されることがあります。

人的要因または自然災害による不良又損傷は、製品保証の対象外となります。